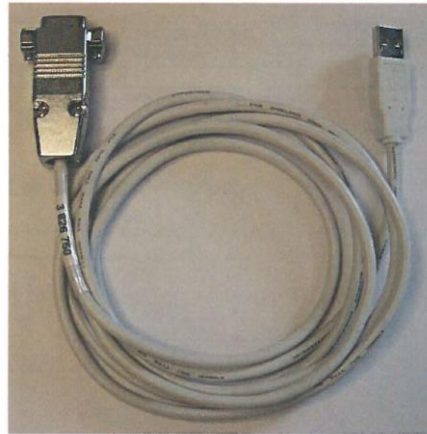


# USB-RS485 変換アダプター取扱説明書 (3826750)

2015/11/18 作成

USB-RS485 変換アダプターは、RS485 通信機能を持つ放射温度計と PC の USB ポート間で通信を行うために使用します。



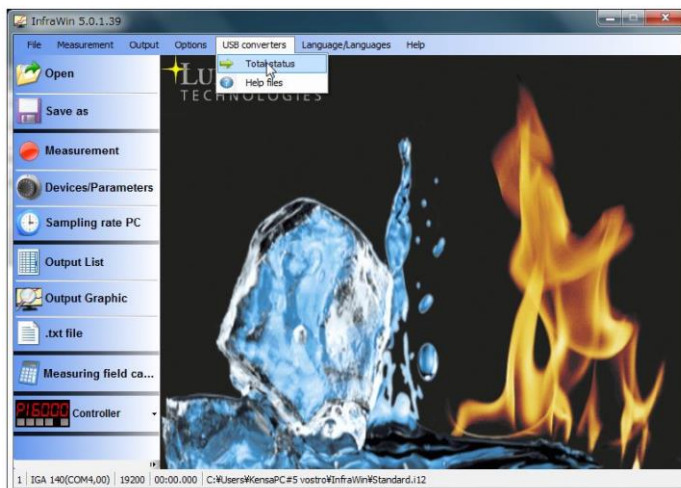
本アダプターは、Windows7 上で動作することを確認しています。

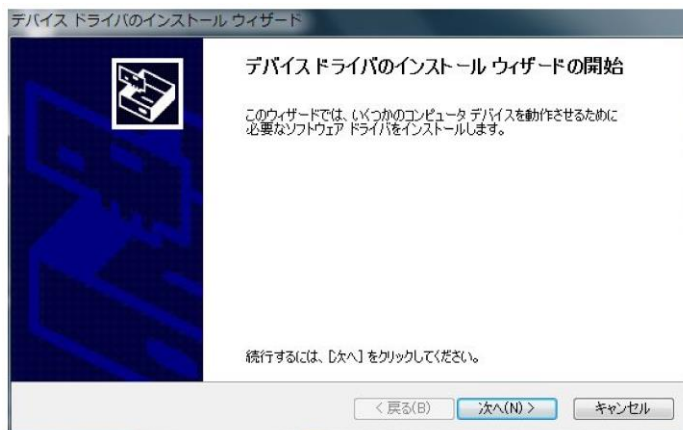
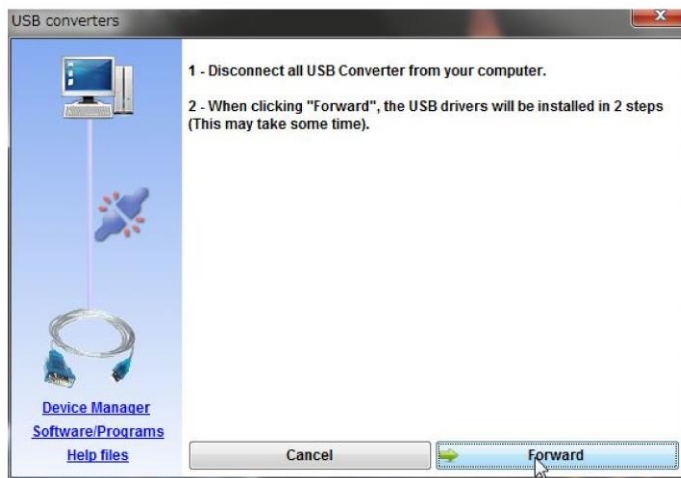
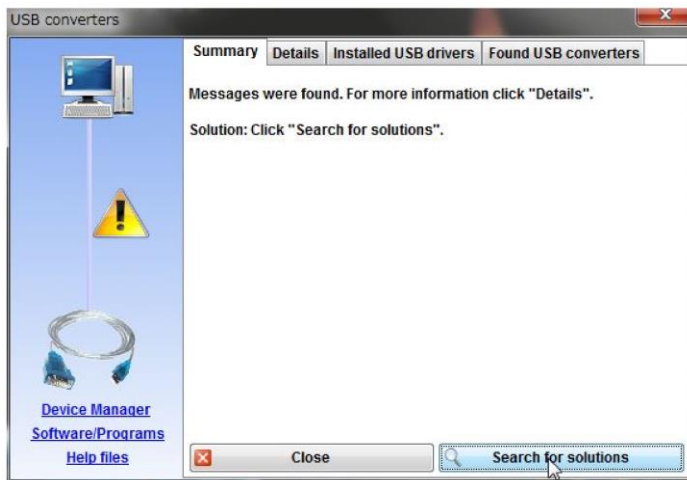
ここではドライバーのインストールについて説明を行います。付属の CD-ROM で InfracwinV5 を予めインストールして下さい。

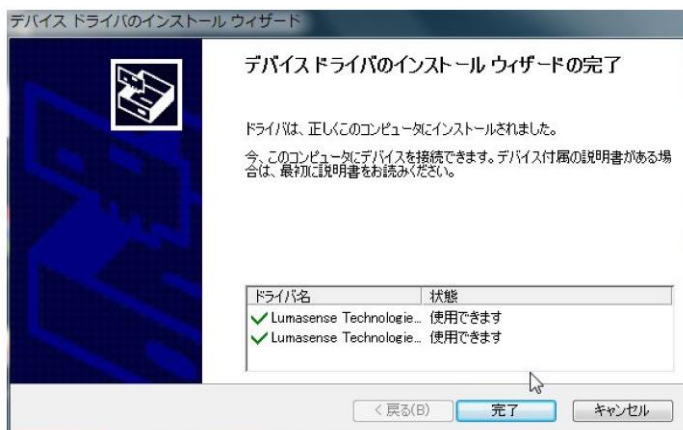
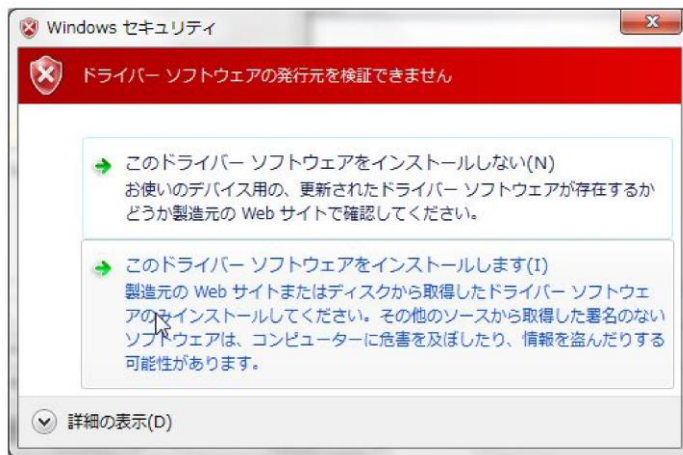
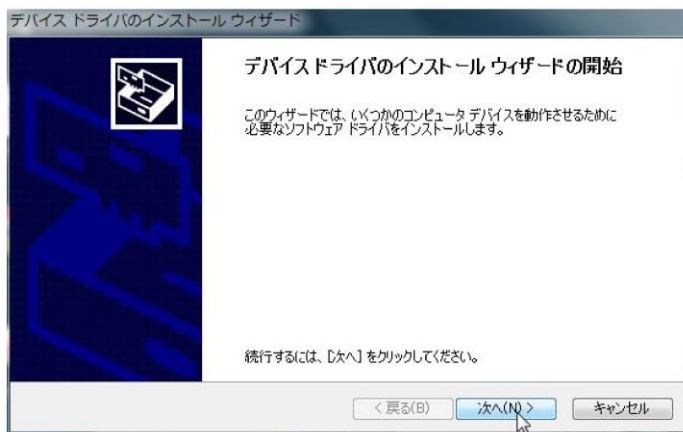
本作業は、アダプターを USB ポートに接続しないで、行って下さい。

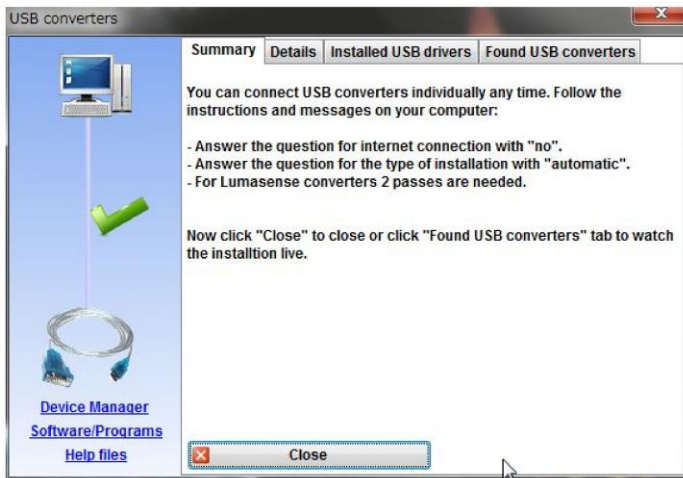
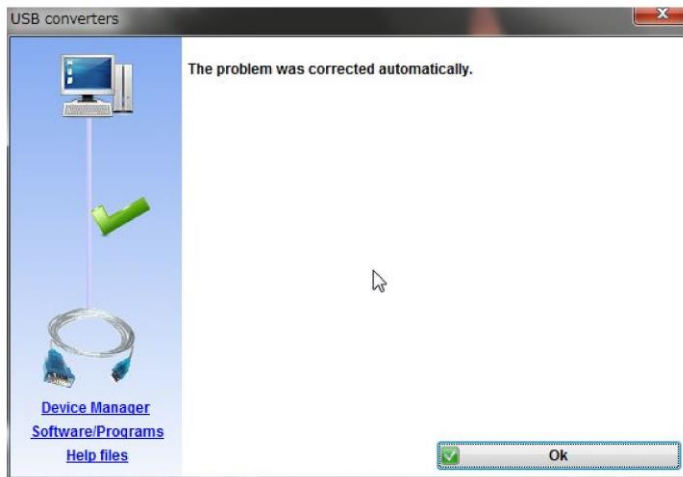
## 1. ドライバーインストールについて

InfracwinV5 が表示された画面において、メニューにある USB converters にある total status をクリックします。

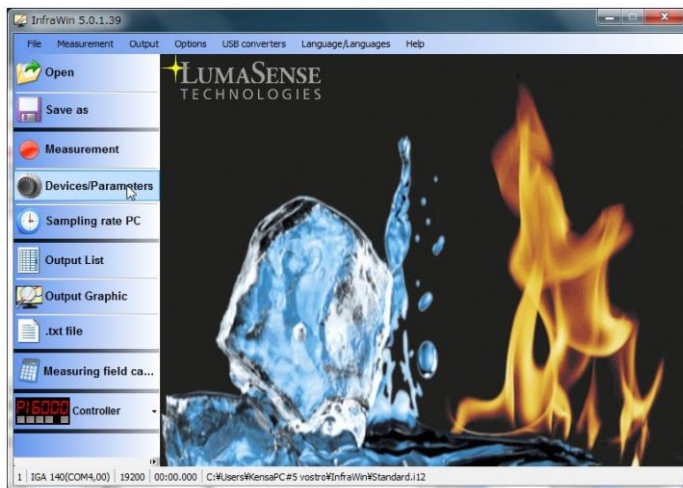




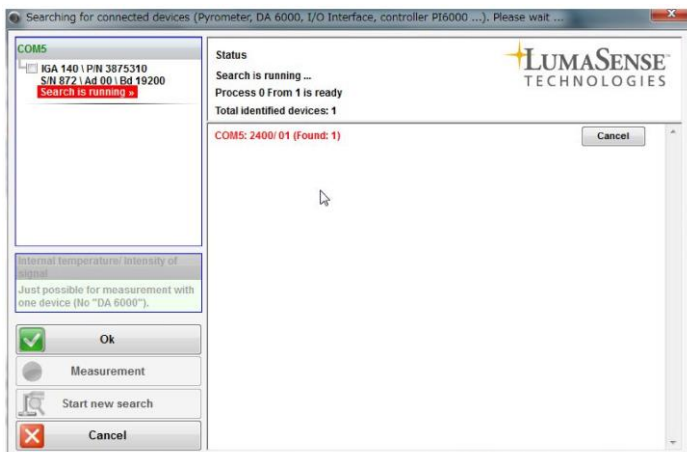




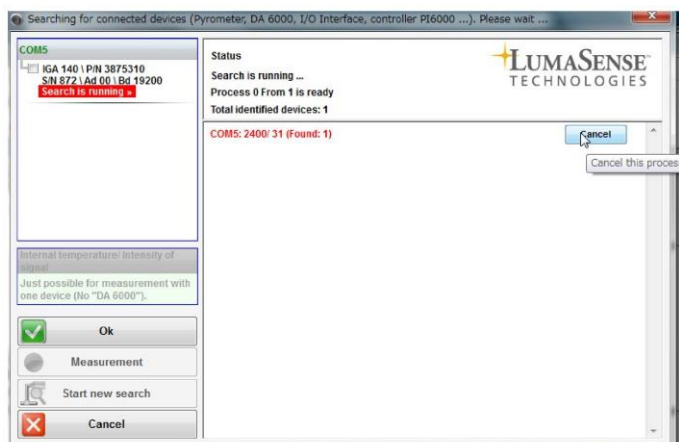
次に、放射温度計の接続を行った後、温度計の電源を入れておきます。  
本アダプターをPCのUSBポートに差し込んで下さい。  
Closeを押すと以下の画面に戻ります。



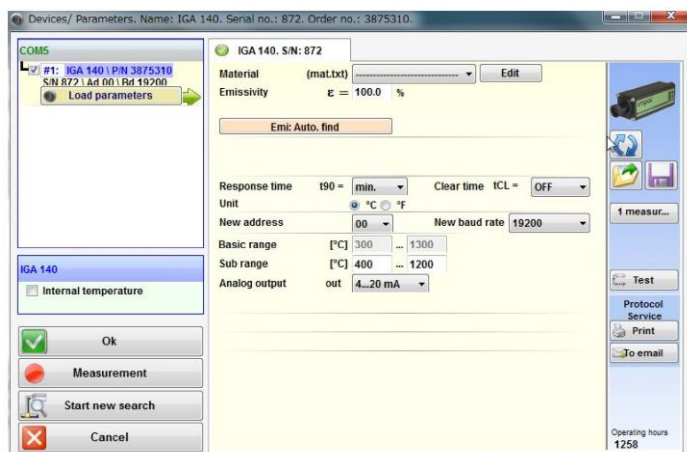
ここで、Device/Parameters を押します。



接続されたアダプタを探します。  
アダプタが見つかったら以下のように  
Total identified devices:1  
1 個見つかったことを示します。

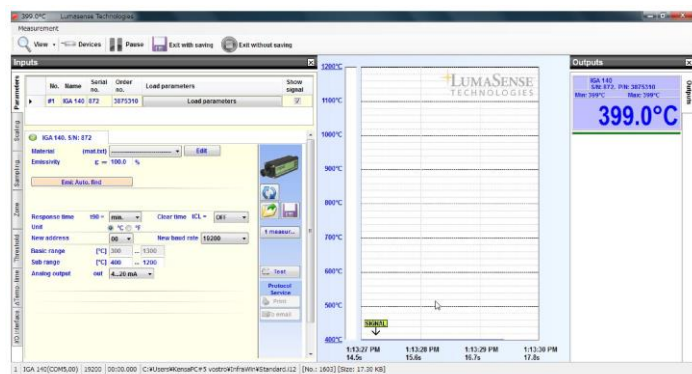


OK を押すと以下のようにパラメータを読み込んで表示します。





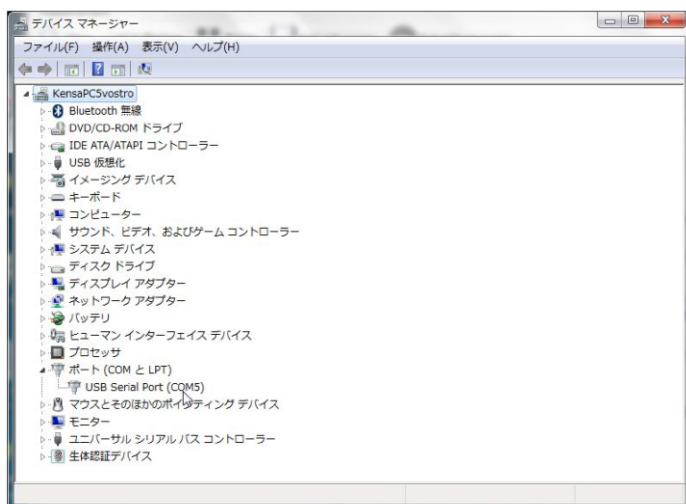
OK を押すと測定を開始します。



以上で、完了です。

(参考)

コントロールパネル～システム～ハードウェア～デバイスマネージャの画面です。  
通信ポート番号が5 (COM5) にインストールされたことが確認できます。



注：ポート番号はインストールされるパソコンにより異なります。

山里産業株式会社

パイロメータ営業部

〒221-0063 横浜市神奈川区立町 6-1 ANNI 横浜 EAST 4 階

Tel : 045(438) 1191

Fax : 045(438) 1192